

## ヒアリの簡易的な見分け方（暫定版）

2017.7. 環境省外来生物対策室

※ 今後必要に応じて更新していきます。

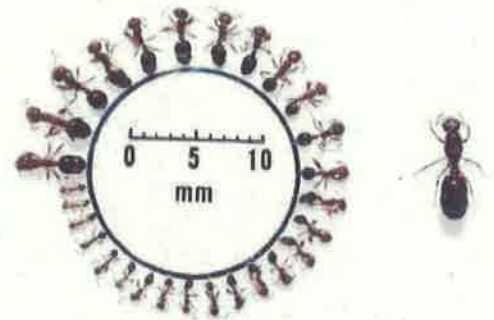
ヒアリかどうかは、専門家が顕微鏡を使って観察しなければ、判断できませんが、ヒアリの疑いの有無は、下記の要領でおおよそわかります。

### 肉眼で

- ・赤っぽくツヤツヤしている。腹部の色は暗め
- ・働きアリの大きさが2.5mm-8.0mmと連続的な変異がある
- ・行列を作り餌に集まる

### ヒアリでないもの

- ・黒いアリ（ただし海外には黒いヒアリ類もいます）
- ・2.5mm以下の小さいアリ
- ・赤っぽいアリでも大きさに連続的な変異のないもの



S.D. Porter, USDA-ARS

### 顕微鏡で

頭楯前縁中央に小突起  
(口もとにでっぱり)

アカカミアリは頭楯前縁中央に小突起はない。他の特徴は同じ。



触角は10節  
先端の2つが大きい



腹柄が2節  
(背中に2つのコブ)



あくまで簡易なものです。  
正確な同定は専門機関に  
お願いすることとなります。